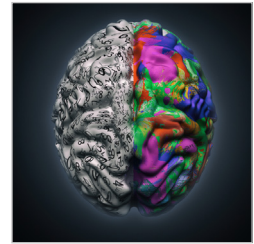


2. Il cervello dei bambini

1. Prima di ascoltare: osserva l'immagine. Quale area del cervello è la sede del pensiero creativo?

- l'emisfero sinistro
- l'emisfero destro
- la linea che divide il cervello in due parti



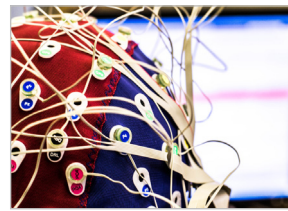
2. Ascolta il dialogo e scegli l'immagine che meglio rappresenta l'argomento centrale della conversazione.



a.



b.



c.



d.

3. Ascolta di nuovo il dialogo e scegli se le frasi sono vere (V) o false (F).

- Sandro e Cinzia parlano fuori, all'aria aperta. V F
- Cinzia sta leggendo una rivista. V F
- Sandro e Cinzia hanno una figlia di nome Martina. V F
- Prima Sandro aveva i capelli biondi. V F
- L'articolo parla dello sviluppo cerebrale dei bambini. V F
- Martina ha già compiuto 4 mesi d'età. V F

4. Scegli l'opzione corretta.

- Per sopportare il caldo Sandro vorrebbe:
 - un ventilatore
 - un ventaglio
 - l'aria condizionata
- Per Cinzia l'articolo è:
 - noioso
 - vago
 - interessante



3. I bambini coinvolti nella ricerca erano:

- A 15
- B 48
- C 200



4. Secondo la ricerca i bambini a 4 mesi sanno distinguere:

- A il viso di una persona da quello di un'altra
- B le facce delle persone da piante, oggetti e animali
- C il corpo di una persona da quello di un animale

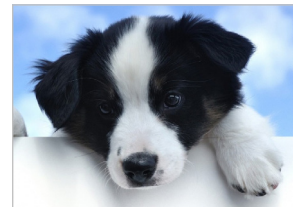
5. Quale delle seguenti immagini NON può essere stata mostrata ai bambini della ricerca? Scegli l'opzione corretta.



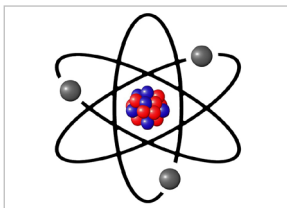
e.



b.



c.



d.



e.



f.

6. Indica con una X quali delle seguenti informazioni si possono intuire dal dialogo che hai ascoltato, come nell'esempio.

Informazione	Presente	Non presente
a. Sandro e Cinzia sono una coppia con figli.	x	
b. La ricerca mostra che il cervello infantile si sviluppa prima del previsto.		
c. Martina ha circa 10 anni.		
d. Sandro prima aveva i capelli scuri e folti, mentre adesso è invecchiato.		
e. La ricerca mostra che il cervello dei bambini è più stimolato di quello degli adulti.		
f. Dalla ricerca emerge che l'emisfero cerebrale dei bambini coinvolto nel riconoscimento dei volti umani è quello destro.		
g. I bambini di 4 mesi riconoscono il viso della madre e del padre.		
h. La ricerca è stata condotta anche su un gruppo di adulti.		