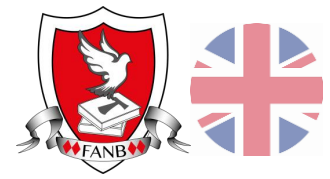




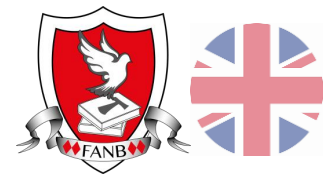
BACCALAUREAT FRANCAIS INTERNATIONAL





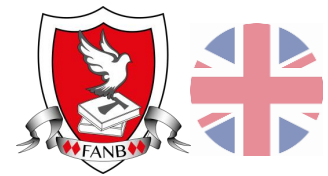
Principes du BFI britannique

- **Bilinguisme** : Il s'agit d' un cursus intensif en anglais, avec des cours spécifiques (littérature, histoire/géographie).
- **Ouverture culturelle** : Il offre une connaissance approfondie de la culture britannique et du monde anglo-saxon.
- **Reconnaissance internationale** : Il permet d'obtenir le baccalauréat français avec une mention internationale, facilitant l'accès aux universités anglophones (reconnu par UCAS).
- **Intégration au baccalauréat** : Des épreuves spécifiques en anglais à forts coefficients sont incluses dans l'examen final du baccalauréat français.
- Ce parcours s'adresse aux élèves bilingues ou très motivés.



Pour résumer :

Le BFI britannique est une option pour les lycéens français qui souhaitent acquérir une double compétence linguistique et culturelle forte, équivalant à une préparation pour des études supérieures à l'étranger tout en validant le bac français.



De nouvelles matières :

- Connaissance du Monde
- DNL Histoire-Géographie
- Approfondissement culturel et linguistique

Les cours et horaires spécifiques du BFI

5 heures supplémentaires pour un minimum de 8 heures en langue étrangère





Connaissance du Monde

FOCUS SUR L'ENSEIGNEMENT « CONNAISSANCE DU MONDE »

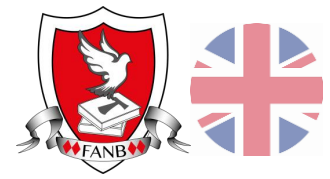
Il repose sur un enseignement articulant histoire des idées et questions géopolitiques, connaissance des enjeux du monde contemporain, culture et civilisation des pays des langues étudiées ainsi que sur un projet avec un partenaire international porté par l'élève.

3 grands portails thématiques parcourant les grands enjeux et questions vives du monde contemporain : Penser la vie ensemble, Habiter le monde, Construire l'avenir déclinés avec chaque partenaire selon le prisme culturel de la langue de la section.

Il associe :

- un enseignement traditionnel destiné à transmettre aux élèves un contenu culturel et linguistique et la vision des grands enjeux contemporains par les intellectuels des pays de la langue de section ;
- une démarche de projet engageant l'élève de terminale dans une action concrète et collective en partenariat international et en lien avec le programme dans la langue de la section.





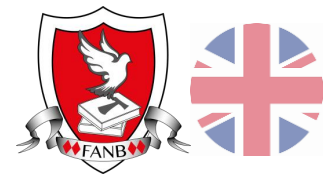
DNL Histoire-Géographie

La Discipline Non Linguistique est une matière enseignée dans les lycées français dans la langue de la section de l'élève.

Dans le cas du BFI, il s'agit de cours d'histoire-géographie enseignés sous le format suivant :

- 2 heures de cours en français
- 2 heures de cours en anglais





Approfondissement culturel et linguistique

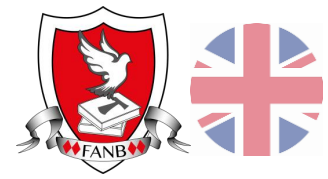
(Langue de Section LVA)

Le programme d'approfondissement culturel et linguistique est un **enseignement spécifique** visant une maîtrise avancée et une riche culture de la langue anglaise.

Il intègre des études littéraires, thématiques et des projets, complétant le baccalauréat classique pour préparer à des études supérieures internationales et valoriser le parcours des élèves.

Il remplace le cours de LV classique et se termine par une épreuve spécifique au baccalauréat.





Important à retenir :

Le BFI combine le programme du baccalauréat général français avec des enseignements spécifiques dans une langue étrangère, ce qui demande de lire **beaucoup** de livres :

- des classiques français
- des œuvres littéraires étrangères
- des textes d'histoire-géographie
- des œuvres pour les parcours thématiques

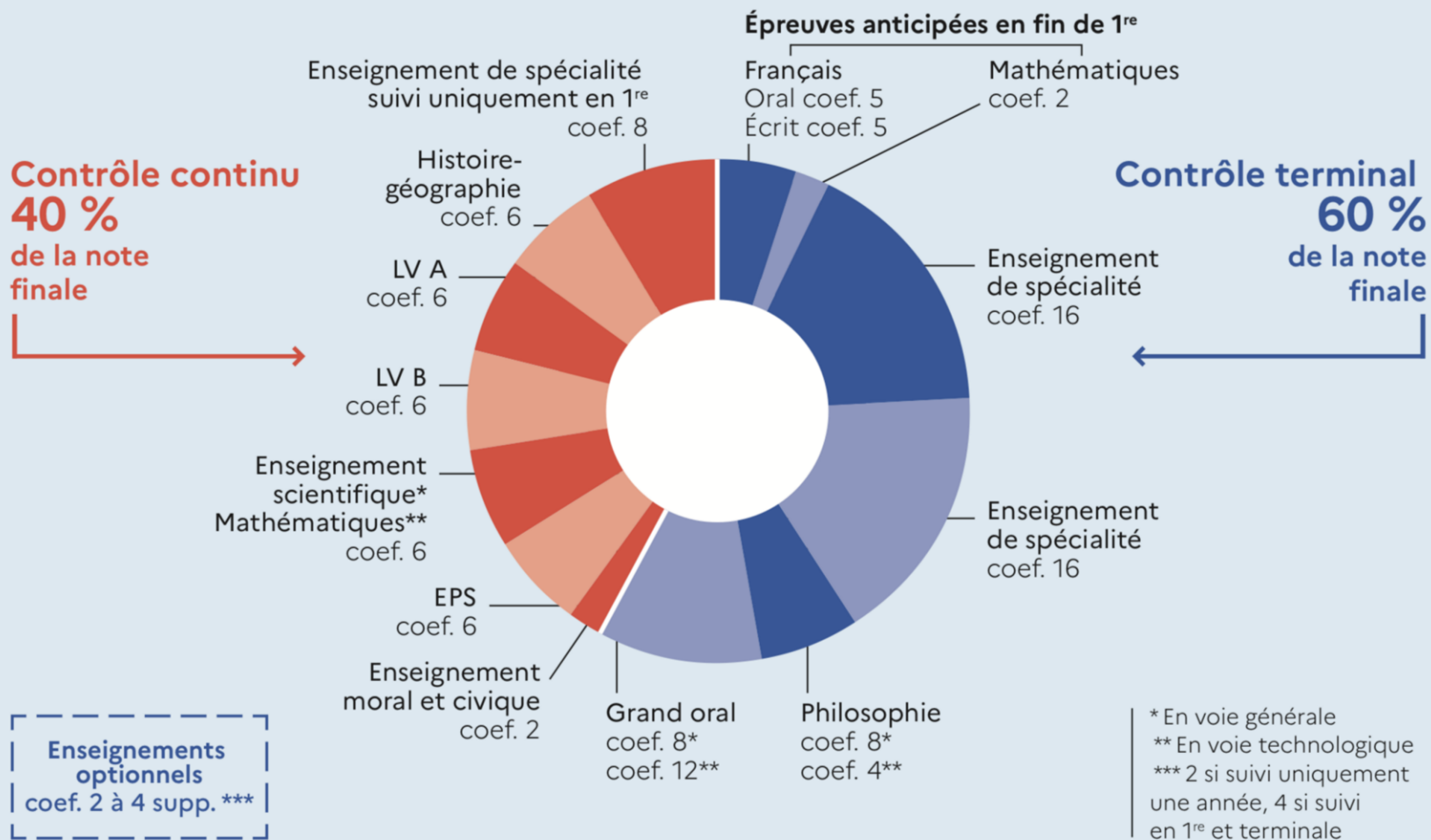
soit une liste **bien plus longue que pour un baccalauréat classique.**





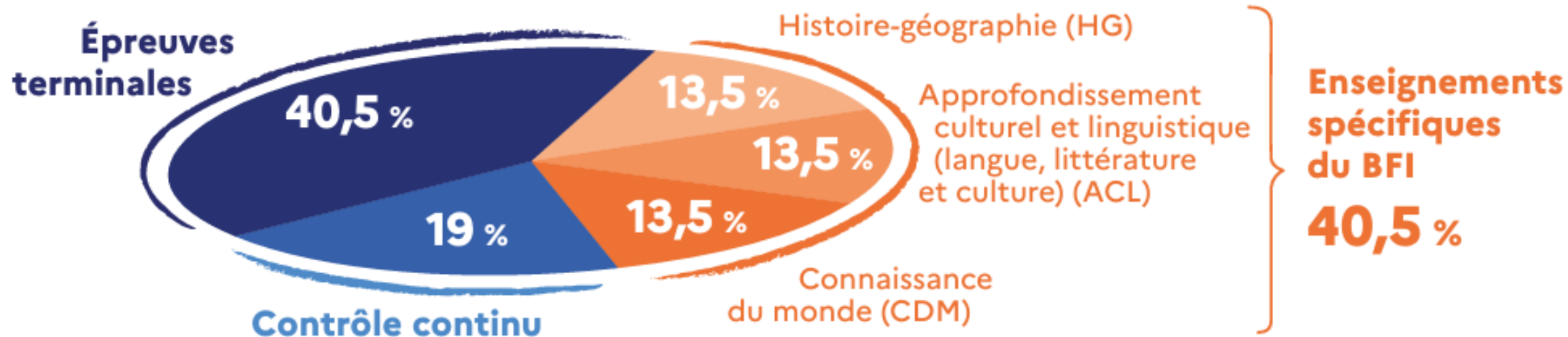
La différence d'examen BAC Général et BFI

LA RÉPARTITION DE LA NOTE FINALE AU BACCALAURÉAT





La part des notes du BFI dans mon examen



Enseignements spécifiques	Modalités d'évaluation	Coefficients
Connaissance du monde en LVA (langue de section)	Évaluation orale spécifique	20
Approfondissement culturel et linguistique (en langue de section)	Évaluation spécifique (écrite et orale)	20
DNL1 obligatoire (histoire géographie) en langue de section	Évaluation spécifique (écrite et orale)	20



Liens utiles :

Ministère de l'Education

Textes officiels, plaquette de présentation, FAQ...

<https://eduscol.education.fr/3043/baccalaureat-francais-international-bfi>

ASIBA

Association des Sections Internationales Britanniques et Anglophones

Textes, archives d'examen...

<https://www.asiba.fr/>